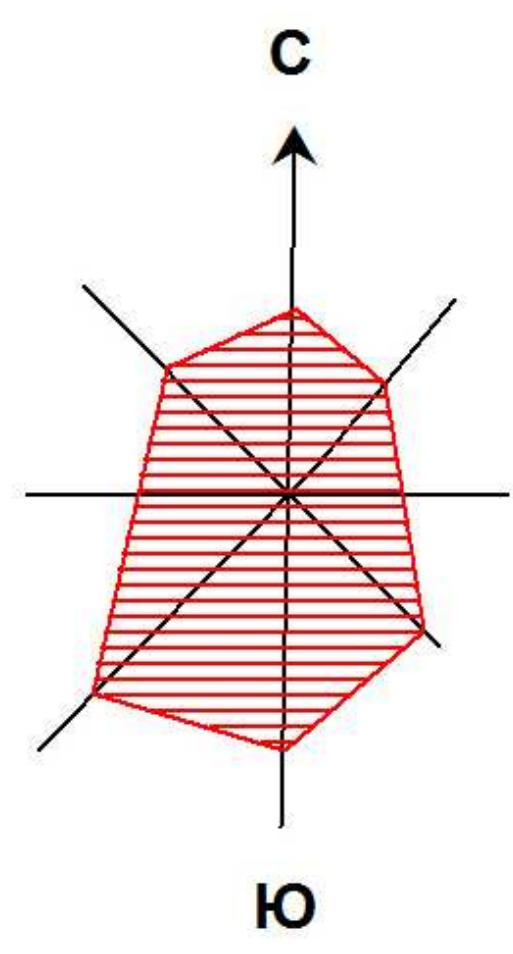
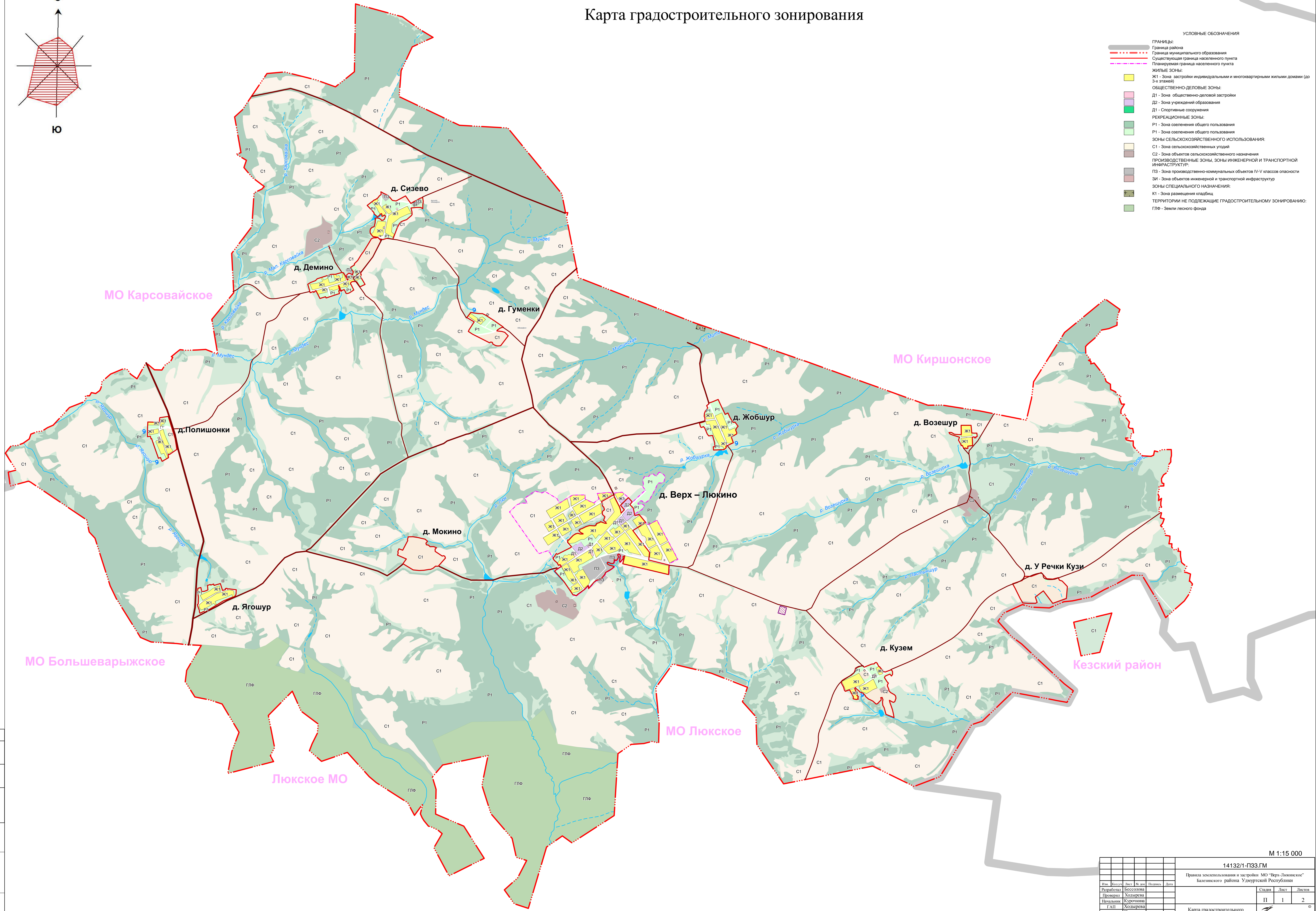


Карта градостроительного зонирования



- УСЛОВНЫЕ ОБОЗНАЧЕНИЯ**
- ГРАНИЦЫ:**
 - Граница района
 - Граница муниципального образования
 - Существующая граница населенного пункта
 - Планируемая граница населенного пункта
 - ЖИЛЬНЫЕ ЗОНЫ:**
 - Ж1 - зона застройки индивидуальными и многоквартирными жилыми домами (до 3-х этажей)
 - ОБЩЕСТВЕННО-ДЕЛОВЫЕ ЗОНЫ:**
 - Д1 - зона общественно-деловой застройки
 - Д2 - зона учреждений образования
 - Д3 - спортивные сооружения
 - РЕКРЕАЦИОННЫЕ ЗОНЫ:**
 - Р1 - зона озеленения общего пользования
 - Р2 - зона озеленения общего пользования
 - ЗОНЫ СЕЛЬСКОХОЗЯЙСТВЕННОГО ИСПОЛЬЗОВАНИЯ:**
 - С1 - зона сельскохозяйственных угодий
 - С2 - зона объектов сельскохозяйственного назначения
 - ПРОИЗВОДСТВЕННЫЕ ЗОНЫ, ЗОНЫ ИНЖЕНЕРНОЙ И ТРАНСПОРТНОЙ ИНФРАСТРУКТУРЫ:**
 - П3 - зона производственно-коммунальных объектов IV-V классов опасности
 - ИИ - зона объектов инженерной и транспортной инфраструктуры
 - ЗИ - зона объектов инженерной и транспортной инфраструктуры
 - К1 - зона размещения кладбищ
 - ТЕРРИТОРИИ НЕ ПОДЛЕЖАЩИЕ ГРАДОСТРОИТЕЛЬНОМУ ЗОНИРОВАНИЮ:**
 - ГЛФ - земли лесного фонда



Составлено: _____
 Проверено: _____
 Дата: _____

14132/1-П33.ГМ				
Правила землепользования и застройки МО "Верх-Люкское" Базельского района Удмуртской Республики				
Имя	Фамилия	Должность	Подпись	Дата
Разработал	Бессолова			
Проверил	Холдырева			
Начальник	Курочкина			
Б.М.	Холдырева			
Г.М.	Першаков			
Карта градостроительного зонирования				Страница: II Лист: 1 Листов: 2

М 1:15 000