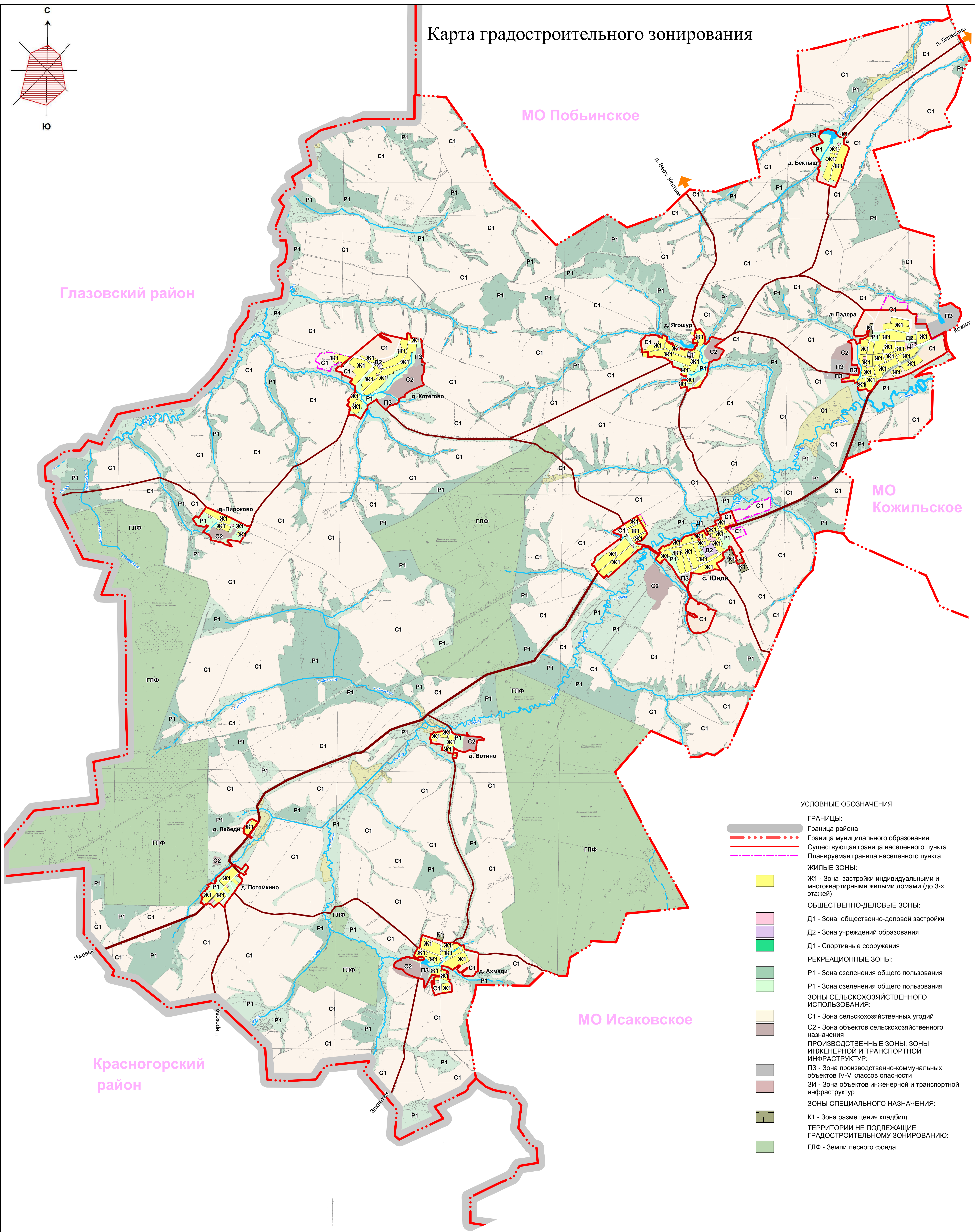
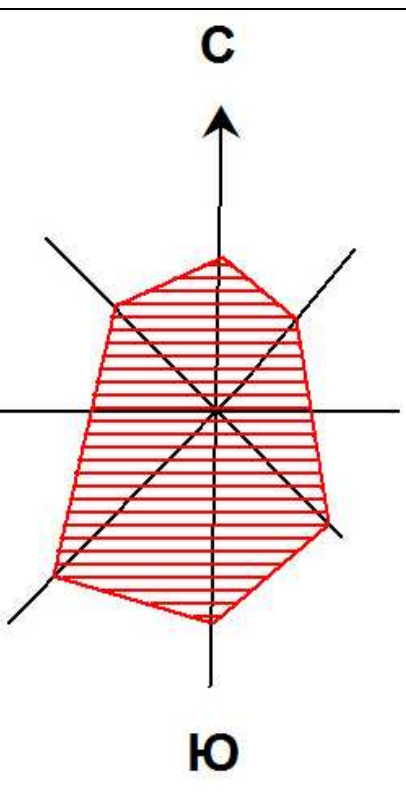


# Карта градостроительного зонирования



## УСЛОВНЫЕ ОБОЗНАЧЕНИЯ

- ГРАНИЦЫ:**
- Граница района
  - Граница муниципального образования
  - Существующая граница населенного пункта
  - Планируемая граница населенного пункта
- ЖИЛЫЕ ЗОНЫ:**
- Ж1 - Зона застройки индивидуальными и многоквартирными жилыми домами (до 3-х этажей)
- ОБЩЕСТВЕННО-ДЕЛОВЫЕ ЗОНЫ:**
- Д1 - Зона общественно-деловой застройки
  - Д2 - Зона учреждений образования
  - Д1 - Спортивные сооружения
- РЕКРЕАЦИОННЫЕ ЗОНЫ:**
- Р1 - Зона озеленения общего пользования
  - Р1 - Зона озеленения общего пользования
- ЗОНЫ СЕЛЬСКОХОЗЯЙСТВЕННОГО ИСПОЛЬЗОВАНИЯ:**
- С1 - Зона сельскохозяйственных угодий
  - С2 - Зона объектов сельскохозяйственного назначения
- ПРОИЗВОДСТВЕННЫЕ ЗОНЫ, ЗОНЫ ИНЖЕНЕРНОЙ И ТРАНСПОРТНОЙ ИНФРАСТРУКТУРЫ:**
- ПЗ - Зона производственно-коммунальных объектов IV-V классов опасности
  - ЗИ - Зона объектов инженерной и транспортной инфраструктур
- ЗОНЫ СПЕЦИАЛЬНОГО НАЗНАЧЕНИЯ:**
- К1 - Зона размещения кладбищ
- ТЕРРИТОРИИ НЕ ПОДЛЕЖАЩИЕ ГРАДОСТРОИТЕЛЬНОМУ ЗОНИРОВАНИЮ:**
- ГЛФ - Земли лесного фонда

М 1:20 000

14131/1-ПЗ3.ГМ					
Правила землепользования и застройки МО "Юдское" Базельского района Удмуртской Республики					
Изм.	Код	Лист	№ док.	Полном.	Дата
Разработал	Бессолова				
Проверил	Хольцерева				
Начальник	Курочкина				
ГАП	Хольцерева				
ГИИ	Першиков				
Карта градостроительного зонирования					Удмуртразводпроект

Составлено  
 Еван. Иван. Ю.  
 Дина Лободко  
 Ильяш. Влад.  
 Широков