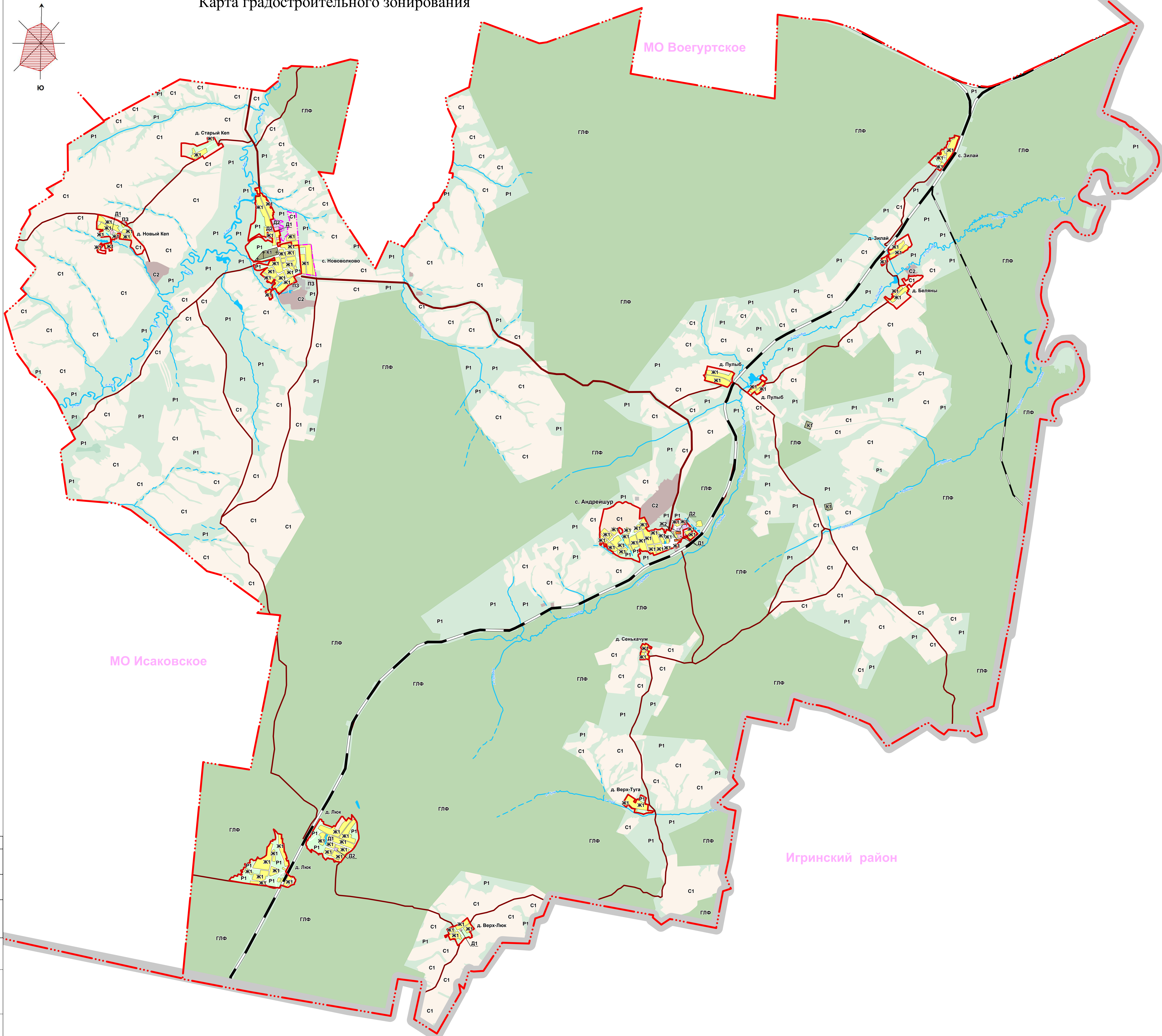
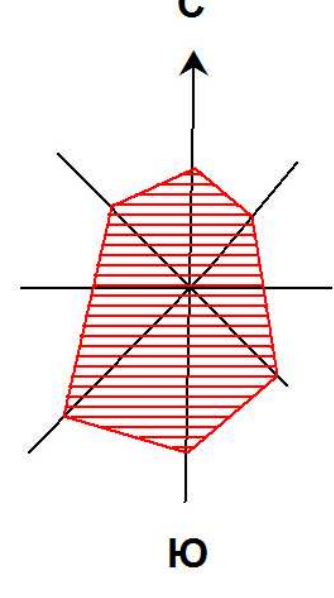


Карта градостроительного зонирования



- УСЛОВНЫЕ ОБОЗНАЧЕНИЯ**
- ГРАНИЦЫ:**
 Граница района
 Граница муниципального образования
 Существующая граница населенного пункта
 Планируемая граница населенного пункта
- ЖИЛЫЕ ЗОНЫ:**
 Ж1 - Зона застройки индивидуальными и многоквартирными жилыми домами (до 3-х этажей)
- ОБЩЕСТВЕННО-ДЕЛОВЫЕ ЗОНЫ:**
 Д1 - Зона общественно-деловой застройки
 Д2 - Зона учреждений образования
 Д1 - Спортивные сооружения
- РЕКРЕАЦИОННЫЕ ЗОНЫ:**
 Р1 - Зона озеленения общего пользования
 Р1 - Зона озеленения общего пользования
- ЗОНЫ СЕЛЬСКОХОЗЯЙСТВЕННОГО ИСПОЛЬЗОВАНИЯ:**
 С1 - Зона сельскохозяйственных угодий
 С2 - Зона объектов сельскохозяйственного назначения
- ПРОИЗВОДСТВЕННЫЕ ЗОНЫ, ЗОНЫ ИНЖЕНЕРНОЙ И ТРАНСПОРТНОЙ ИНФРАСТРУКТУРЫ:**
 ПЗ - Зона производственно-коммунальных объектов IV-V классов опасности
 ЗИ - Зона объектов инженерной и транспортной инфраструктуры
- ЗОНЫ СПЕЦИАЛЬНОГО НАЗНАЧЕНИЯ:**
 К1 - Зона размещения кладбищ
- ТЕРРИТОРИИ НЕ ПОДЛЕЖАЩИЕ ГРАДОСТРОИТЕЛЬНОМУ ЗОНИРОВАНИЮ:**
 ГЛФ - Земли лесного фонда

Составлено: _____
 Проверено: _____
 Исполнено: _____
 Дата: _____

М 1:25000

14130/1-ПЗЗ.ГМ				Страна	Лист	Листов
Правила землепользования и застройки МО "Андреювское"				П	1	2
Балейского района Удмуртской Республики						
Имя	Возраст	Лист	№ акт			
Разработчик	Бессолова	Пономарь	Данил			
Проверил	Ходырева					
Исполнитель	Курочкина					
ГАП	Ходырева					
ГПИ	Перевцов					
Карта градостроительного зонирования				© Федеральное агентство по геодезии и картографии		