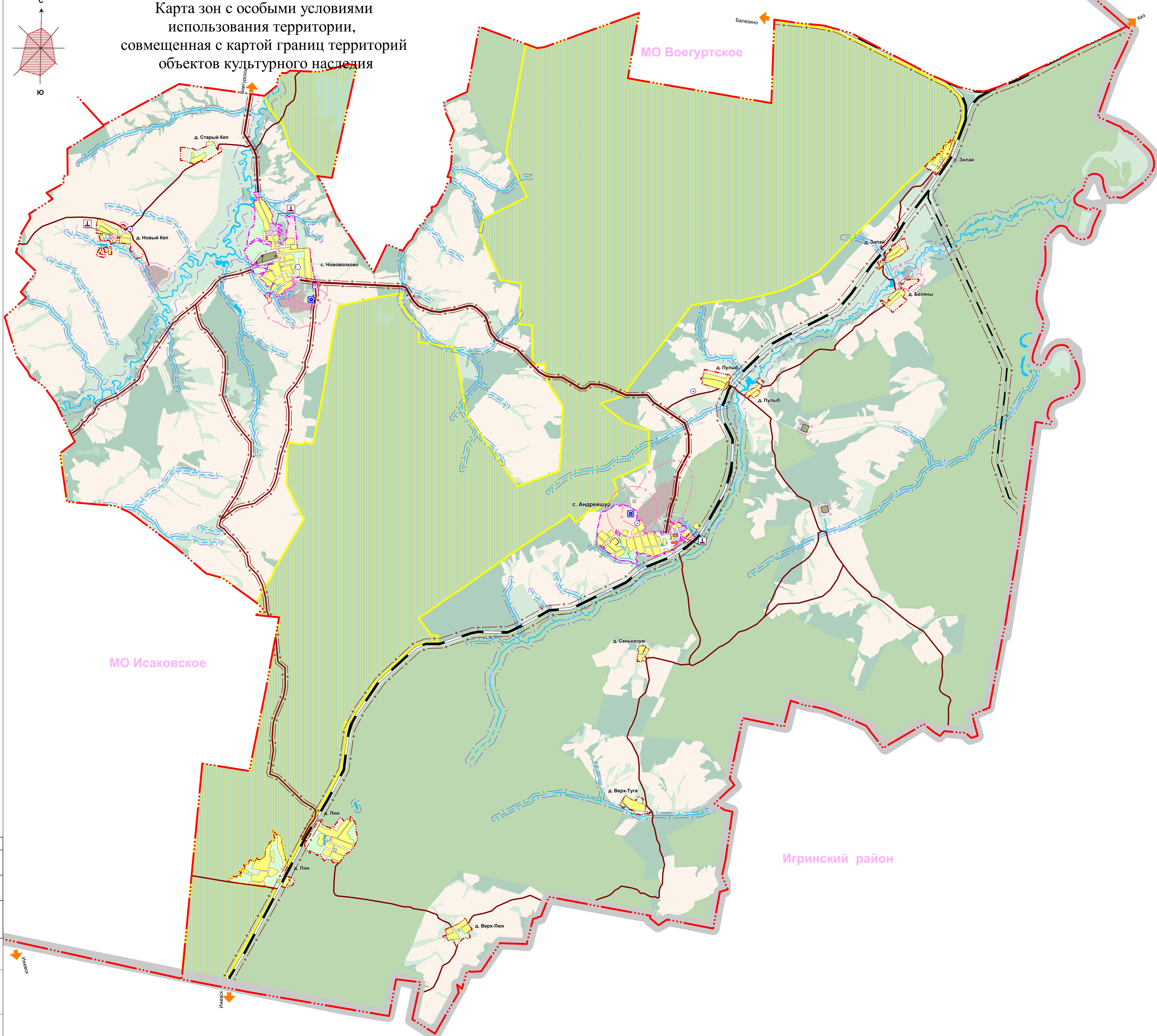
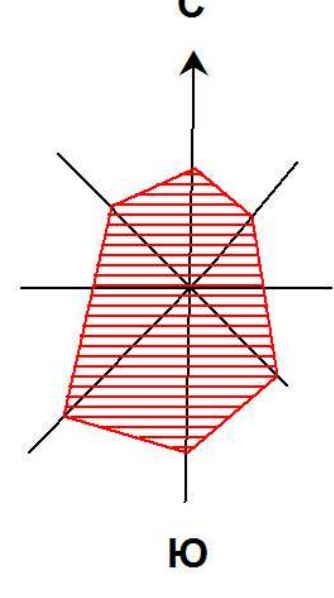


Карта зон с особыми условиями использования территории, совмещенная с картой границ территорий объектов культурного наследия



- УСЛОВНЫЕ ОБОЗНАЧЕНИЯ**
- ГРАНИЦЫ:**
 Граница района
 Граница муниципального образования
 Существующая граница населенного пункта
 Планируемая граница населенного пункта
- ЖИЛЫЕ ЗОНЫ:**
 Зона застройки индивидуальными и многоквартирными жилыми домами (до 3-х этажей)
 Зона застройки малоэтажными жилыми домами
- ОБЩЕСТВЕННО-ДЕЛОВЫЕ ЗОНЫ:**
 Зона общественно-деловой застройки
 Зона учреждений образования
 Спортивные сооружения
- РЕКРЕАЦИОННЫЕ ЗОНЫ:**
 Зона озеленения общего пользования
 Зона озеленения общего пользования
- ЗОНЫ СЕЛЬСКОХОЗЯЙСТВЕННОГО ИСПОЛЬЗОВАНИЯ:**
 Зона сельскохозяйственных угодий
 Зона объектов сельскохозяйственного назначения
- ПРОИЗВОДСТВЕННЫЕ ЗОНЫ, ЗОНЫ ИНЖЕНЕРНОЙ И ТРАНСПОРТНОЙ ИНФРАСТРУКТУРЫ:**
 Зона производственно-коммунальных объектов IV-V классов опасности
 Зона объектов инженерной и транспортной инфраструктур
- ЗОНЫ СПЕЦИАЛЬНОГО НАЗНАЧЕНИЯ:**
 Зона размещения кладбищ
- ТЕРРИТОРИИ НЕ ПОДЛЕЖАЩИЕ ГРАДОСТРОИТЕЛЬНОМУ ЗОНИРОВАНИЮ:**
 ГЛФ - Земли лесного фонда
- Зоны с особыми условиями использования территории:**
 Охранная зона скважин
 Водоохранная зона
 Санитарно-защитная зона
 Охранные коридоры дорог
 Охранная зона инженерных коммуникаций
 Объект культурного наследия

| | |
|-------------|--|
| Составитель | |
| Исполнитель | |
| Проверен | |
| Утвержден | |

М 1:25000

| | | | |
|--|-----------|----------|--------|
| 14130/1-ПЗЗ.ГМ | | | |
| Правила землепользования и застройки МО "Андреишурское" Балеизского района Удмуртской Республики | | | |
| Имя | Власть | Лист | Листов |
| Разработчик | Бессолова | Пономарь | Дети |
| Проверен | Ходырева | | |
| Начальник | Курочкина | | |
| ГАП | Ходырева | | |
| ГПЗ | Перевалов | | |
| Карта зон с особыми условиями использования территории, границы территорий ОКН | | | © |
| Страна | Лист | Листов | |
| П | 2 | 2 | |