



**ООО НАУЧНО-ПРОИЗВОДСТВЕННАЯ ФИРМА
“ИНЖЕНЕРНО-СТРОИТЕЛЬНЫЕ ИЗЫСКАНИЯ”**
ПРОЕКТНЫЕ РАБОТЫ ЛЮБОЙ СЛОЖНОСТИ
ИНЖЕНЕРНЫЕ ИЗЫСКАНИЯ ДЛЯ СТРОИТЕЛЬСТВА
КАРТОГРАФИЧЕСКИЕ РАБОТЫ

Заказчик – АО «УНК»

ПРОЕКТ ПЛАНИРОВКИ ТЕРРИТОРИИ

**«Обустройство Турецкого нефтяного месторождения.
Первый этап»**

1249-ПП1.ГЧ

**Раздел 1.
«Проект планировки территории.
Графическая часть»**

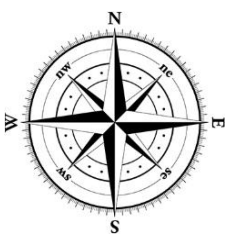
2019 г.

СОДЕРЖАНИЕ 1249-ПП1.ГЧ
«Проект планировки территории. Графическая часть»

№ п/п	Наименование	Прим.
1	2	3
1	Чертеж красных линий. Чертеж границ зон планируемого размещения линейного объекта. М 1 : 2000. Фрагмент.1	
2	Чертеж красных линий. Чертеж границ зон планируемого размещения линейного объекта. М 1 : 2000. Фрагмент.2;3	
3	Чертеж красных линий. Чертеж границ зон планируемого размещения линейного объекта. М 1 : 2000. Фрагмент.4	
4	Чертеж красных линий. Чертеж границ зон планируемого размещения линейного объекта. М 1 : 2000. Фрагмент.5	
5	Обязательное приложение к чертежу красных линий, Перечень координат характерных точек красных линий.	

линия соединения с фрагментом 3

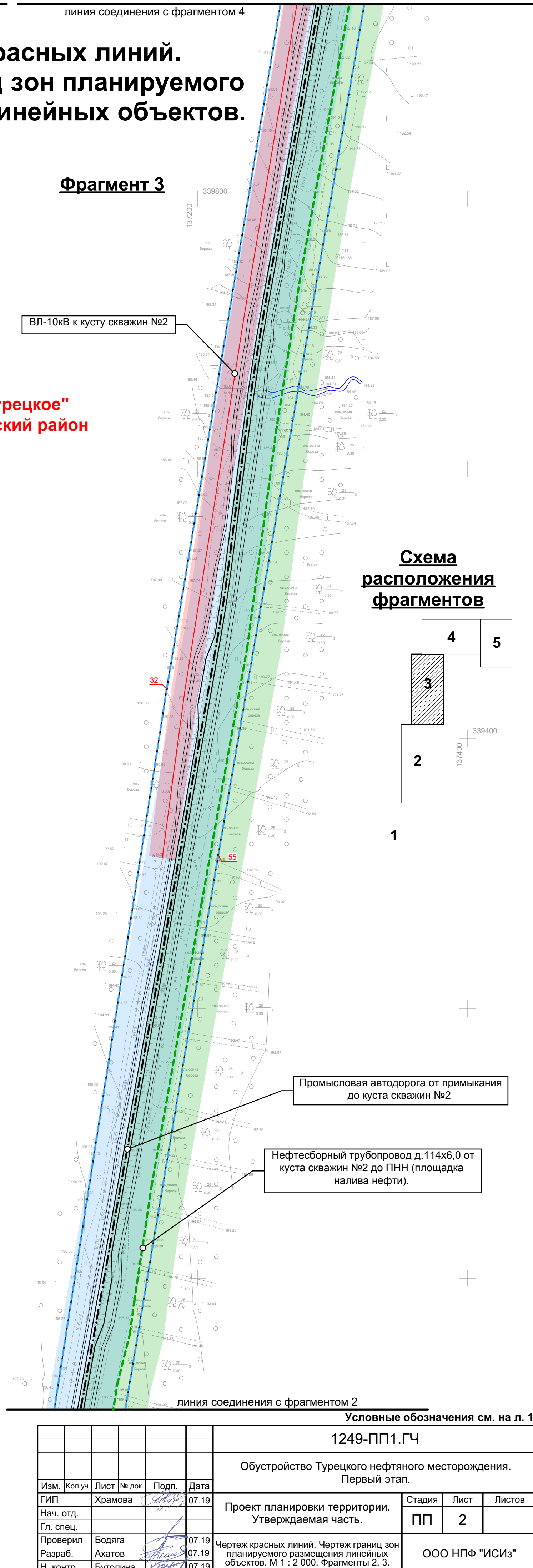
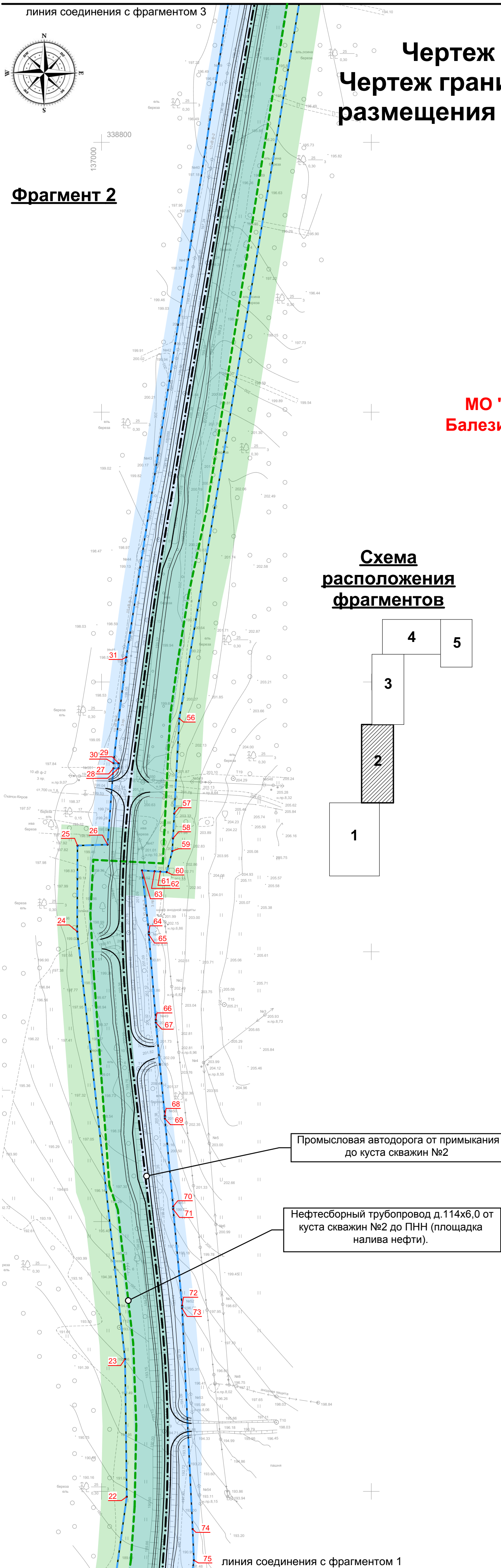
линия соединения с фрагментом 4



Чертеж красных линий. Чертеж границ зон планируемого размещения линейных объектов.

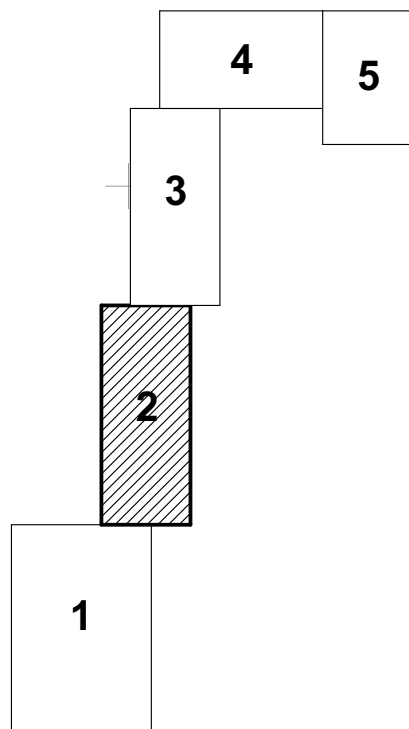
Фрагмент 2

Фрагмент 3

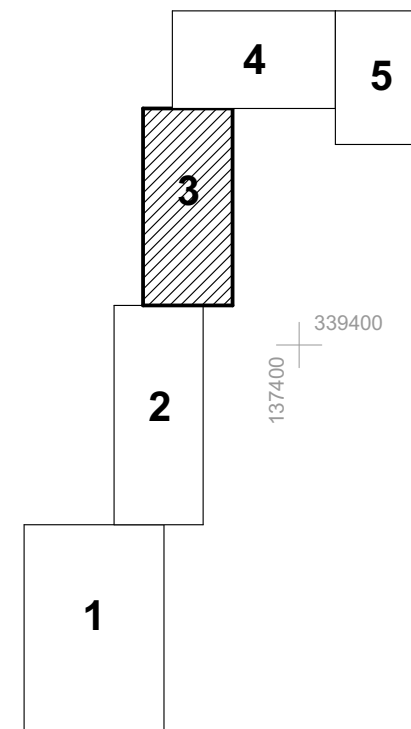


**МО "Турецкое"
Балезинский район**

**Схема
расположения
фрагментов**



**Схема
расположения
фрагментов**



Промысловая автодорога от примыкания до куста скважин №2

Нефтесорный трубопровод д.114х6,0 от куста скважин №2 до ПНН (площадка налива нефти).

Промысловая автодорога от примыкания до куста скважин №2

Нефтесорный трубопровод д.114х6,0 от куста скважин №2 до ПНН (площадка налива нефти).

линия соединения с фрагментом 2

Условные обозначения см. на л. 1

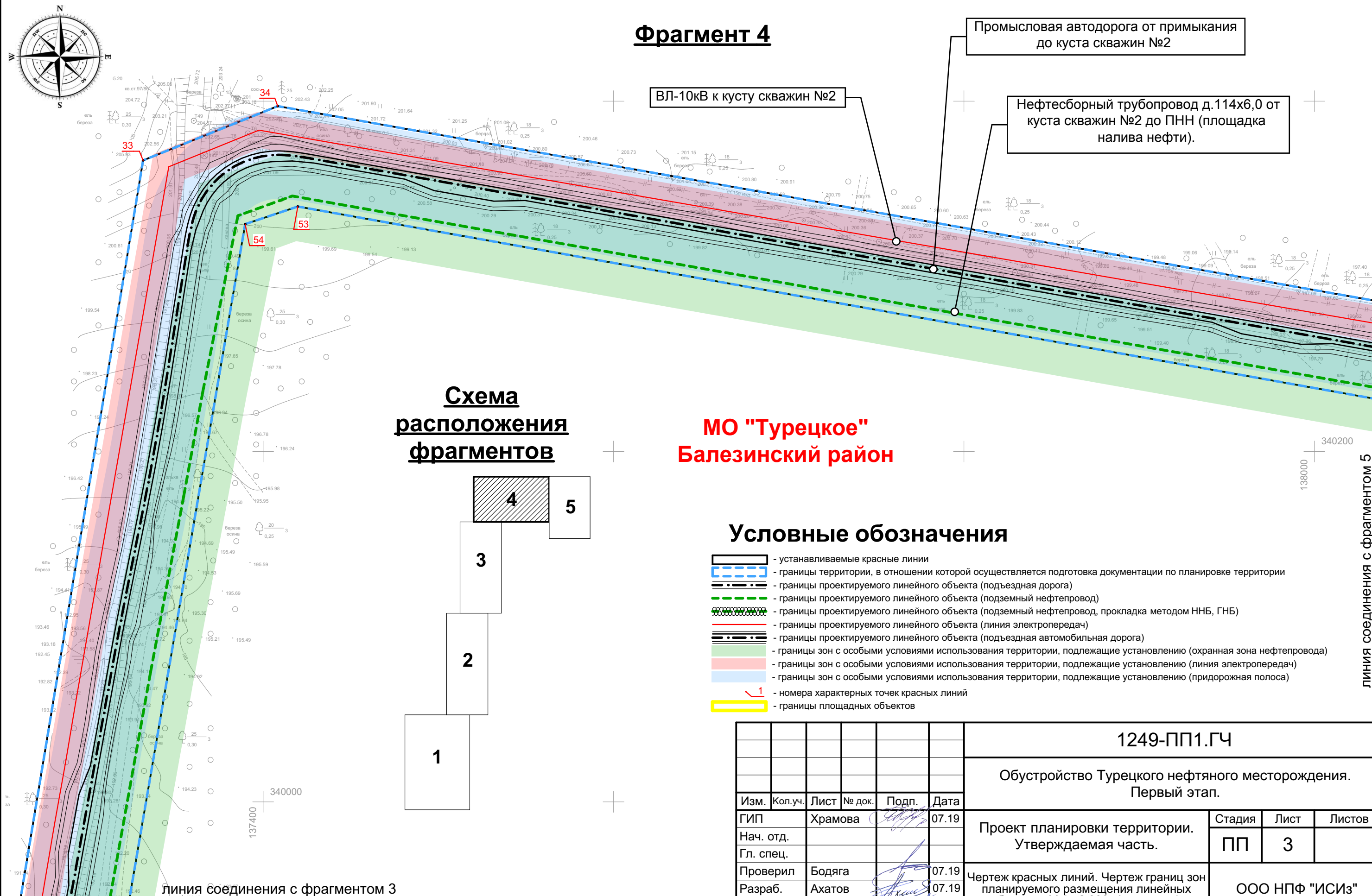
						1249-ПП1.ГЧ			
						Обустройство Турецкого нефтяного месторождения. Первый этап.			
Изм.	Кол.уч.	Лист	№ док.	Подп.	Дата	Проект планировки территории. Утверждаемая часть.	Стадия	Лист	Листов
ГИП		Храмова			07.19		ПП	2	
Нач. отд.									
Гл. спец.									
Проверил		Бодяга			07.19				
Разраб.		Ахатов			07.19	Чертеж красных линий. Чертеж границ зон планируемого размещения линейных объектов. М 1 : 2 000. Фрагменты 2, 3.	ООО НПФ "ИСИЗ"		
Н. контр.		Бутолина			07.19				

линия соединения с фрагментом 1

Чертеж красных линий.

Чертеж границ зон планируемого размещения линейных объектов.

Фрагмент 4



**Схема
расположения
фрагментов**

**МО "Турецкое"
Балезинский район**

Условные обозначения

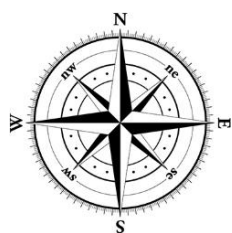
- устанавливаемые красные линии
- границы территории, в отношении которой осуществляется подготовка документации по планировке территории
- границы проектируемого линейного объекта (подъездная дорога)
- границы проектируемого линейного объекта (подземный нефтепровод)
- границы проектируемого линейного объекта (подземный нефтепровод, прокладка методом ННБ, ГНБ)
- границы проектируемого линейного объекта (линия электропередач)
- границы проектируемого линейного объекта (подъездная автомобильная дорога)
- границы зон с особыми условиями использования территории, подлежащие установлению (охранная зона нефтепровода)
- границы зон с особыми условиями использования территории, подлежащие установлению (линия электропередач)
- границы зон с особыми условиями использования территории, подлежащие установлению (придорожная полоса)
- номера характерных точек красных линий
- границы площадных объектов

						1249-ПП1.ГЧ			
						Обустройство Турецкого нефтяного месторождения. Первый этап.			
Изм.	Кол.уч.	Лист	№ док.	Подп.	Дата	Проект планировки территории. Утверждаемая часть.	Стадия	Лист	Листов
ГИП		Храмова			07.19		ПП	3	
Нач. отд.									
Гл. спец.									
Проверил		Бодяга			07.19				
Разраб.		Ахатов			07.19	Чертеж красных линий. Чертеж границ зон планируемого размещения линейных объектов. М 1 : 2 000. Фрагмент 4.	ООО НПФ "ИСИЗ"		
Н. контр.		Бутолина			07.19				

линия соединения с фрагментом 5

линия соединения с фрагментом 3

Чертеж красных линий. Чертеж границ зон планируемого размещения линейных объектов.



Фрагмент 5

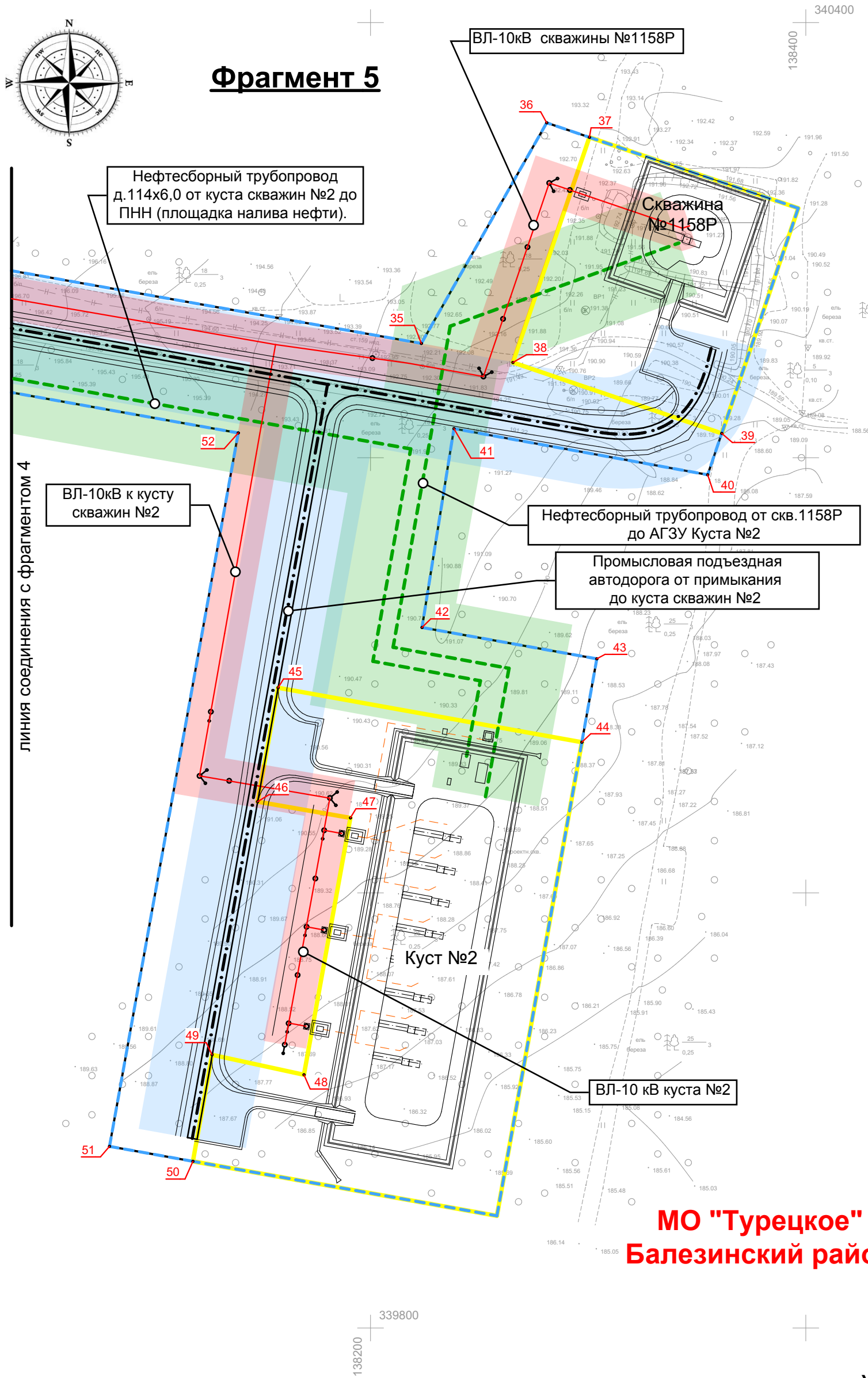
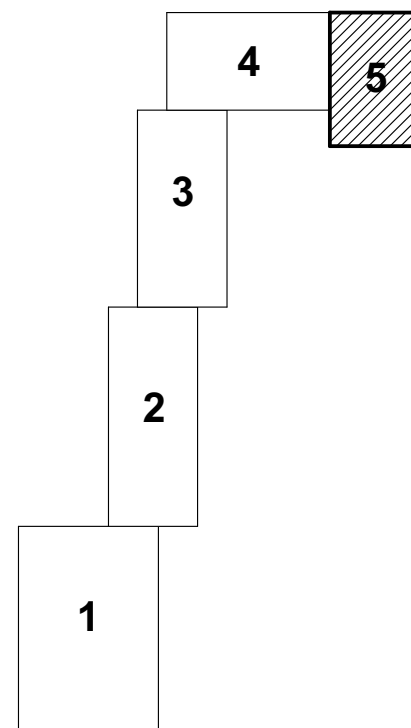


Схема расположения фрагментов



**МО "Турецкое"
Балезинский район**

Условные обозначения см. на л. 3

						1249-ПП1.ГЧ			
						Обустройство Турецкого нефтяного месторождения. Первый этап.			
Изм.	Кол.уч.	Лист	№ док.	Подп.	Дата	Проект планировки территории. Утверждаемая часть.	Стадия	Лист	Листов
ГИП		Храмова		<i>[Signature]</i>	07.19		ПП	4	
Нач. отд.						Чертеж красных линий. Чертеж границ зон планируемого размещения линейных объектов. М 1 : 2 000. Фрагмент 5.	ООО НПФ "ИСИЗ"		
Гл. спец.									
Проверил		Бодяга		<i>[Signature]</i>	07.19				
Разраб.		Ахатов		<i>[Signature]</i>	07.19				
Н. контр.		Бутолина		<i>[Signature]</i>	07.19				

Обозначение характерных точек границ	Координаты	
	х	у
1	2	3
1	516848,87	2236439,70
2	516850,34	2236471,52
3	516840,70	2236462,34
4	516785,26	2236462,35
5	516785,26	2236436,45
6	516808,76	2236436,45
7	516808,76	2236448,32
8	516839,52	2236448,32
1	516848,87	2236439,70
9	516785,26	2236541,17
10	516785,26	2236517,17
11	516824,34	2236517,17
12	516852,33	2236514,28
13	516866,10	2236512,86
14	516885,61	2236510,85
15	516893,66	2236568,16
16	516880,67	2236698,26
17	516840,80	2236824,27
18	516940,40	2236884,26
19	517013,75	2236909,96
20	517171,40	2236931,88
21	517312,70	2236951,52
22	517796,04	2237018,71
23	517898,10	2237017,43
24	518214,97	2236981,96
25	518278,73	2236982,17
26	518279,44	2237004,48
27	518336,00	2237008,78
28	518336,00	2237012,56
29	518339,78	2237012,56
30	518339,78	2238007,78
31	518418,41	2237018,31
32	519436,81	2237177,22
33	520366,19	2237331,47
34	520397,15	2237408,32
35	520252,54	2238223,35
36	520353,95	2238280,94
37	520347,28	2238300,57
38	520243,78	2238265,42
39	520211,19	2238361,38
40	520192,16	2238354,91
41	520213,37	2238238,33
42	520121,98	2238223,66
43	520107,58	2238303,97
44	520069,25	2238297,10
45	520094,27	2238157,52
46	520041,91	2238148,11
47	520034,46	2238190,75
48	519916,40	2238169,41
49	519925,57	2238127,19
50	519876,60	2238118,40
51	519883,47	2238080,07
52	520211,39	2238139,22
53	520339,84	2237419,78
54	520329,81	2237389,74
55	519313,73	2237215,41
56	518372,93	2237057,64
57	518302,45	2237053,93

Обозначение характерных точек границ	Координаты	
	х	у
1	2	3
58	518284,01	2237052,96
59	518274,66	2237052,47
60	518259,10	2237048,31
61	518259,42	2237043,62
62	518259,70	2237039,31
63	518260,31	2237029,97
64	518214,72	2237035,09
65	518212,70	2237035,09
66	518149,59	2237040,21
67	518147,57	2237040,21
68	518078,42	2237046,93
69	518076,40	2237046,93
70	518011,22	2237053,12
71	518009,20	2237053,12
72	517937,76	2237059,72
73	517935,74	2237059,72
74	517772,08	2237067,54
75	517748,95	2237068,48
76	517734,98	2237066,62
77	517314,15	2237007,33
78	517029,19	2236965,91
79	516999,21	2236962,77
80	516922,72	2236933,51
81	516796,00	2236862,84
82	516801,50	2236844,61
83	516827,12	2236770,48
84	516836,90	2236745,20
85	516845,00	2236729,46
86	516864,56	2236687,03
87	516864,32	2236660,08
88	516866,94	2236620,98
89	516870,52	2236571,63
90	516867,92	2236537,10
91	516852,77	2236538,51
92	516824,24	2236541,17
9	516785,26	2236541,17
102	520376,50	2238307,56
103	520337,91	2238421,19
104	520224,28	2238382,60
105	520262,87	2238268,97
102	520376,50	2238307,56
106	520073,76	2238213,18
107	520062,99	2238272,20
108	519873,05	2238237,59
109	519883,82	2238178,56
106	520073,76	2238213,18
93	516785,26	2236556,69
94	516784,01	2236644,80
95	516753,65	2236635,49
96	516729,02	2236691,39
97	516769,17	2236715,40
98	516774,64	2236723,58
99	516771,74	2236730,66
100	516708,79	2236703,82
101	516753,14	2236556,69
93	516785,26	2236556,69

						1249-ПП1.ГЧ			
						Обустройство Турецкого нефтяного месторождения. Первый этап.			
Изм.	Кол.уч.	Лист	№ док.	Подп.	Дата	Проект планировки территории. Утверждаемая часть.	Стадия	Лист	Листов
ГИП		Храмова			07.19		ПП	5	
Нач. отд.						Перечень координат характерных точек красных линий.	ООО НПФ "ИСИЗ"		
Гл. спец.									
Проверил		Бодяга			07.19				
Разраб.		Ахатов			07.19				
Н. контр.		Бутолина			07.19				