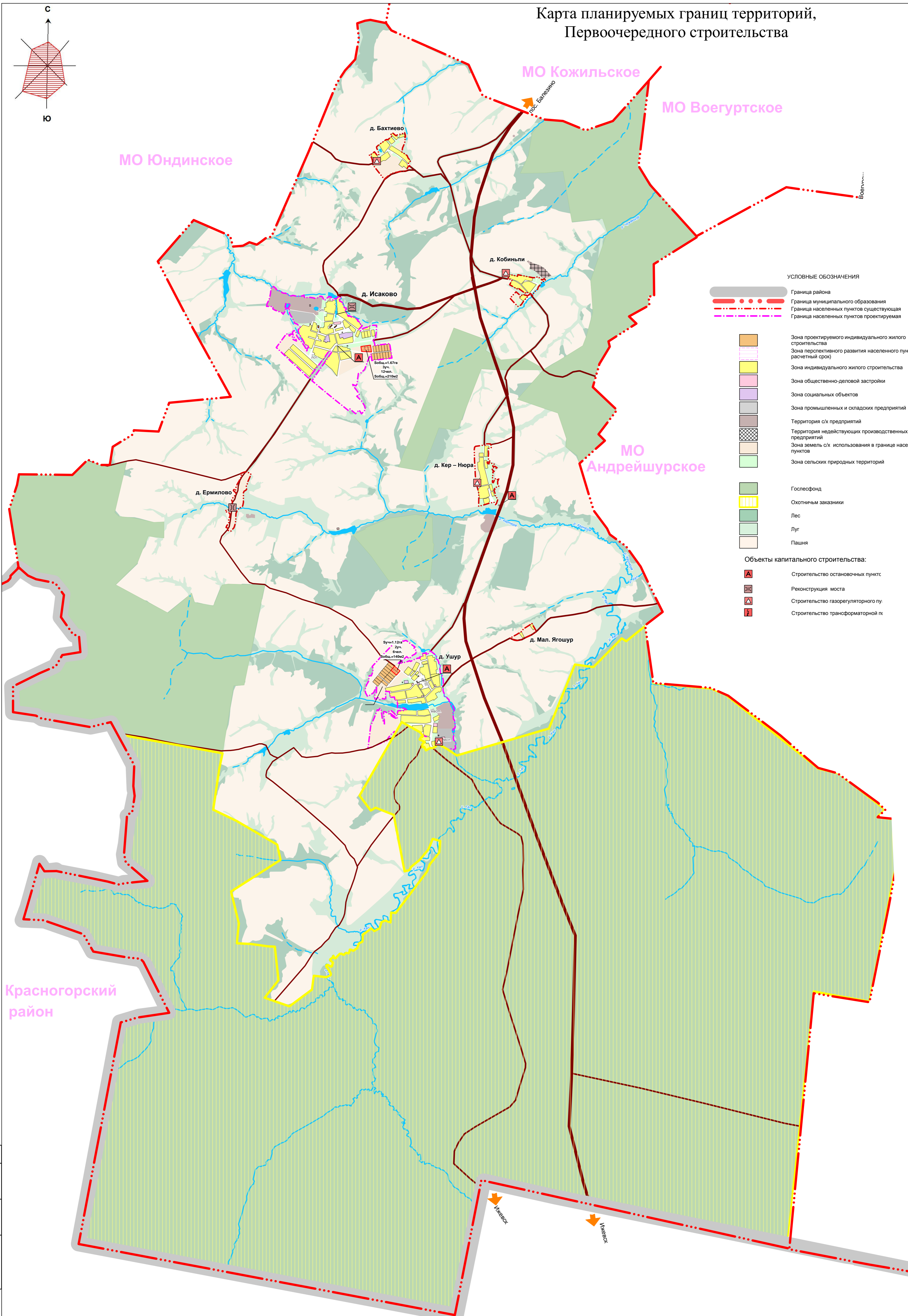
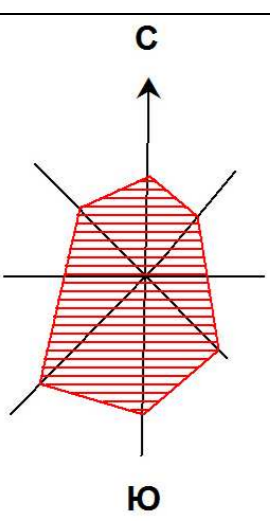


Карта планируемых границ территорий, Первоочередного строительства



- УСЛОВНЫЕ ОБОЗНАЧЕНИЯ**
- Граница района
 - Граница муниципального образования
 - Граница населенных пунктов существующая
 - Граница населенных пунктов проектируемая
- Зона проектируемого индивидуального жилого строительства
 - Зона перспективного развития населенного пункта (за расчетный срок)
 - Зона индивидуального жилого строительства
 - Зона общественно-деловой застройки
 - Зона социальных объектов
 - Зона промышленных и складских предприятий
 - Территория с/х предприятий
 - Территория действующих производственных и с/х предприятий
 - Зона земель с/х использования в границе населенных пунктов
 - Зона сельских природных территорий
- Гослесфонд
 - Охотничий заказник
 - Лес
 - Луг
 - Пашня
- Объекты капитального строительства:**
- Строительство остановочных пунктов
 - Реконструкция моста
 - Строительство газорегуляторного пу
 - Строительство трансформаторной пл

Составлено	
Имя	Имя №
Дата	Дата
Подпись	Подпись

30000

14133-ГП.ГМ.2					
Генеральный план МО "Исаковское" Балеизского района Удмуртской Республики					
Имя	Колуч	Лист	№ док	Подпись	Дата
Разработал	Бессолова				
Проверил	Ходырева				
Начальник	Курочкина				
ГАП	Ходырева				
ГИП	Першаков				
Карта планируемых границ территорий, первоочередного строительства				Стадия	Лист
				П	6
				Листов	6

