



АДМИНИСТРАЦИЯ МУНИЦИПАЛЬНОГО ОБРАЗОВАНИЯ «МУНИЦИПАЛЬНЫЙ ОКРУГ
БАЛЕЗИНСКИЙ РАЙОН УДМУРТСКОЙ РЕСПУБЛИКИ»

«УДМУРТ ЭЛЬКУНЫСЬ БАЛЕЗИНО ЁРОС МУНИЦИПАЛ ОКРУГ» МУНИЦИПАЛ
КЫЛДЫТЭТЫСЬ АДМИНИСТРАЦИЕЗ

ПОСТАНОВЛЕНИЕ

3 марта 2025 года

№ 398

п. Балезино

Об установлении публичного сервитута с целью эксплуатации линейного объекта «Сооружение линии электропередачи ВКЛ-10 кВ питающий фидер № 3»

Рассмотрев ходатайство об установлении публичного сервитута представителя Открытого акционерного общества «Российские железные дороги» Логиновой Е.В., руководствуясь Земельным кодексом Российской Федерации, Федеральным законом от 25.10.2001 г. № 137-ФЗ «О введении в действие Земельного кодекса Российской Федерации», **ПОСТАНОВЛЯЮ:**

1. Установить публичный сервитут с целью эксплуатации линейного объекта «Сооружение линии электропередачи ВКЛ-10 кВ питающий фидер № 3» в отношении:

- земельного участка с кадастровым номером 18:02:000000:4043 по адресу: Удмуртская Республика, Балезинский район, п. Балезино;

- земельного участка с кадастровым номером 18:02:000000:432 по адресу: Удмуртская Республика, Балезинский район, п. Балезино, от северной до южной границы населенного пункта;

- земельного участка с кадастровым номером 18:02:020187:10 по адресу: Удмуртская Республика, Балезинский район, п. Балезино, ул. Сибирская, д. 50а;

- земельного участка с кадастровым номером 18:02:020187:144 по адресу: Российская Федерация, Удмуртская Республика, Балезинский муниципальный район, сельское поселение Балезинское, поселок Балезино, улица Сибирская, земельный участок 52а/1;

- земельного участка с кадастровым номером 18:02:020187:145 по адресу: Российская Федерация, Удмуртская Республика, Балезинский муниципальный район, сельское поселение Балезинское, поселок Балезино, улица Сибирская, земельный участок 52а/2;

- земельного участка с кадастровым номером 18:02:020187:9 по адресу: Удмуртская Республика, Балезинский район, п. Балезино, ул. Сибирская, д.56;

- кадастрового квартала 18:02:020186;

- кадастрового квартала 18:02:020187;

- кадастрового квартала 18:02:020158;

- кадастрового квартала 18:02:020204.

2. Утвердить границы публичного сервитута в соответствии с Приложением № 1 к настоящему Постановлению.

3. Определить порядок установления зон с особыми условиями использования территорий и содержание ограничений прав на земельные участки в границах таких зон в соответствии с Постановлением Правительства Российской Федерации от 24.02.2009 г. № 160 «О порядке установления охранных зон объектов электросетевого хозяйства и особых условий использования земельных участков, расположенных в границах таких зон».

4. Определить порядок расчета и внесения платы в отношении земель или земельных участков, находящихся в государственной или муниципальной собственности и не предоставленных гражданам или юридическим лицам в соответствии со ст. 39.46 Земельного кодекса Российской Федерации.

5. Направить обладателю публичного сервитута – Открытому акционерному обществу «Российские железные дороги» сведения о правообладателях земельных участков (Приложение № 2 к настоящему Постановлению), в отношении которых устанавливается публичный сервитут, в течение 5 (пяти) рабочих дней со дня принятия настоящего Постановления.

6. Опубликовать настоящее Постановление на официальном сайте муниципального образования «Муниципальный округ Балезинский район Удмуртской Республики» в течение 5 (пяти) рабочих дней со дня принятия настоящего Постановления.

7. Направить копию настоящего Постановления обладателю публичного сервитута – Открытому акционерному обществу «Российские железные дороги», в Управление Росреестра по Удмуртской Республике в течение 5 (пяти) рабочих дней со дня его принятия, в порядке, предусмотренном Земельным кодексом Российской Федерации.

8. Установить срок публичного сервитута 49 (Сорок девять) лет.

9. Обязать обладателя публичного сервитута – Открытое акционерное общество «Российские железные дороги» привести земельные участки в состояние, пригодное для их использования в соответствии с разрешенным использованием, в срок не позднее чем три месяца после завершения строительства, капитального или текущего ремонта, реконструкции, эксплуатации, консервации, сноса объектов системы электроснабжения, для размещения которых был установлен публичный сервитут.

Заместитель главы Администрации
по экономике и сельскому хозяйству



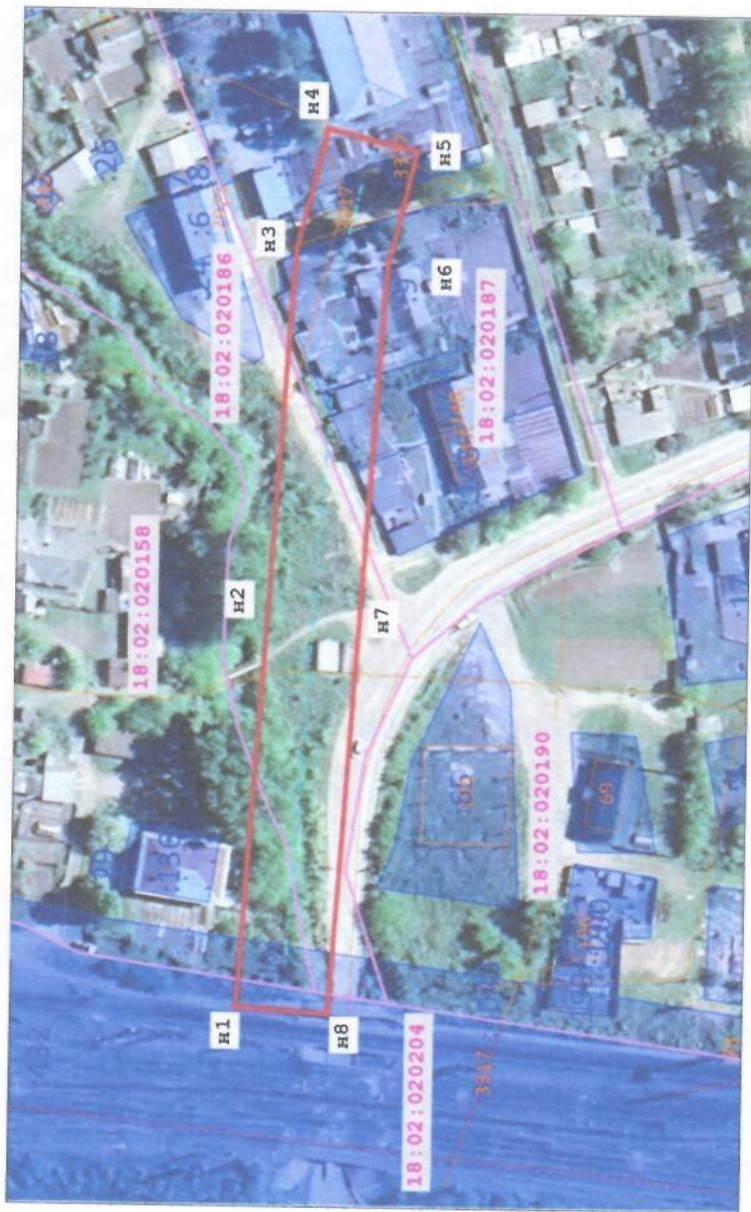
И.В. Матушкина

Исп. Начальник отдела УИЗО

Касимова С.М.

Схема расположения границ публичного сервитута на кадастровом плане территории

Категория земель:	Земли населенных пунктов
Система координат:	МСК 18, зона 2
Кадастровый квартал:	18:02:020158; 18:02:020187; 18:02:020186; 18:02:020204
Площадь образуемого публичного сервитута:	3 815 кв.м.



Имя точки	X, м	Y, м
H1	513 169,69	2 217 802,47
H2	513 163,96	2 217 889,28
H3	513 158,81	2 217 967,36
H4	513 152,38	2 217 993,81
H5	513 132,93	2 217 989,14
H6	513 139,08	2 217 963,52
H7	513 144,00	2 217 887,96
H8	513 149,73	2 217 801,15
H1	513 169,69	2 217 802,47

Утверждена

Условные обозначения:

- Граница публичного сервитута
- Надземная часть осл сооружения (Сооружение линии электропередач ВКЛ-10 кВ питающий фидер №3), согласно Технического плана
- Окружение земельного участка, сведения о котором содержатся в ЕГРН
- Граница ОКС, сведения о котором содержатся в ЕГРН
- Граница публичного сервитута
- Образованная точка, сведения о которой позволяют однозначно определить ее местоположение
- Поверхная часть осл сооружения (Сооружение линии электропередач ВКЛ-10 кВ питающий фидер №3), согласно Технического плана
- Граница земельного участка, сведения о котором содержатся в ЕГРН
- Граница кадастрового квартала

Заявитель	Открытое акционерное общество "Российские железные дороги" (ОАО "РЖД")
Адрес	Республика Удмуртия, Балезинский район, п. Балезино
Основание	№118/ОАЭ-Г.орж.24.П.1
Схема подотопления кадастровый плансервом	Таранкова О.Е.
Кадастровый плансервом	2024
инженер	Таранкова О.Е.
Квалификационный аттестат	№52-13-588 от 24.01.2013г.